

| TABULKA MÍSTNOSTÍ 1.NP | | | | |
|------------------------|--------------------------|-------------|------------|------------------|
| OZN. | NÁZEV | PLOCHA [m2] | SV. V. [m] | PODLAHA |
| OP01 | ZÁDVEŘÍ | 14,21 | 2,580 | keramická dlažba |
| OP02 | DÍLNA | 25,68 | 3,580 | cementový potěr |
| OP03 | WC MUŽI | 7,03 | 3,580 | keramická dlažba |
| OP04 | WC MUŽI | 1,35 | 3,580 | keramická dlažba |
| OP05 | WC MUŽI | 1,35 | 3,580 | keramická dlažba |
| OP06 | UMÝVÁRNA | 3,36 | 3,580 | keramická dlažba |
| OP07 | KOTELNA | 17,25 | 3,580 | cementový potěr |
| OP08 | SKLAD | 28,97 | 3,580 | cementový potěr |
| OP09 | GARAŽ PRO OS. AUTOMOBILY | 32,55 | 3,580 | cementový potěr |
| OP10 | GARAŽ PRO KOLEJ. VOZIDLA | 316,80 | 6,100 | cementový potěr |
| OP11 | DÍLNA | 34,85 | 3,580 | cementový potěr |
| OP12 | SKLAD | 16,06 | 3,580 | cementový potěr |
| OP13 | CHODBA | 10,98 | 3,580 | keramická dlažba |
| OP14 | ELEKTROROZVODNA | 11,80 | 3,580 | cementový potěr |
| CELKOVÁ PLOCHA | | 522,23 | | |

LEGENDA / PŘEHLED BOURACÍCH PRACÍ

- stávající smíšené zdivo
- keramické obklady (výška obkladu)
- stávající otopná tělesa

generální zhotovitel projektu

ENEX GROUP s.r.o.

Thunovská 179/12, 118 00 Praha 1

IČO: 27223663, SCHRÁNKA: sd839kg, enex@enexgroup.cz, www.enexgroup.cz

stávající

Správa železnic, státní organizace,

Dlážděná 1003/7, 110 00 Praha 1

IČO: 70994234

nová

Blansko SEE – oprava

Stavba na pozemku p.č. 4705

Katastrální území: Blansko [650/18]

žádavatel

Ing. Tereza Bačová

zodpovědný projektant

Ing. Petr Legner

HIP

Ing. Petr Legner

vyraboval

Ing. Tereza Bačová

výkres

PUDORYS 1.NP

měřítko

1:50

datum

2021-01-15

formát

A2+ (420 x1150)

dokumentace

čas

ARS

dokumentace

kupní

PDPS

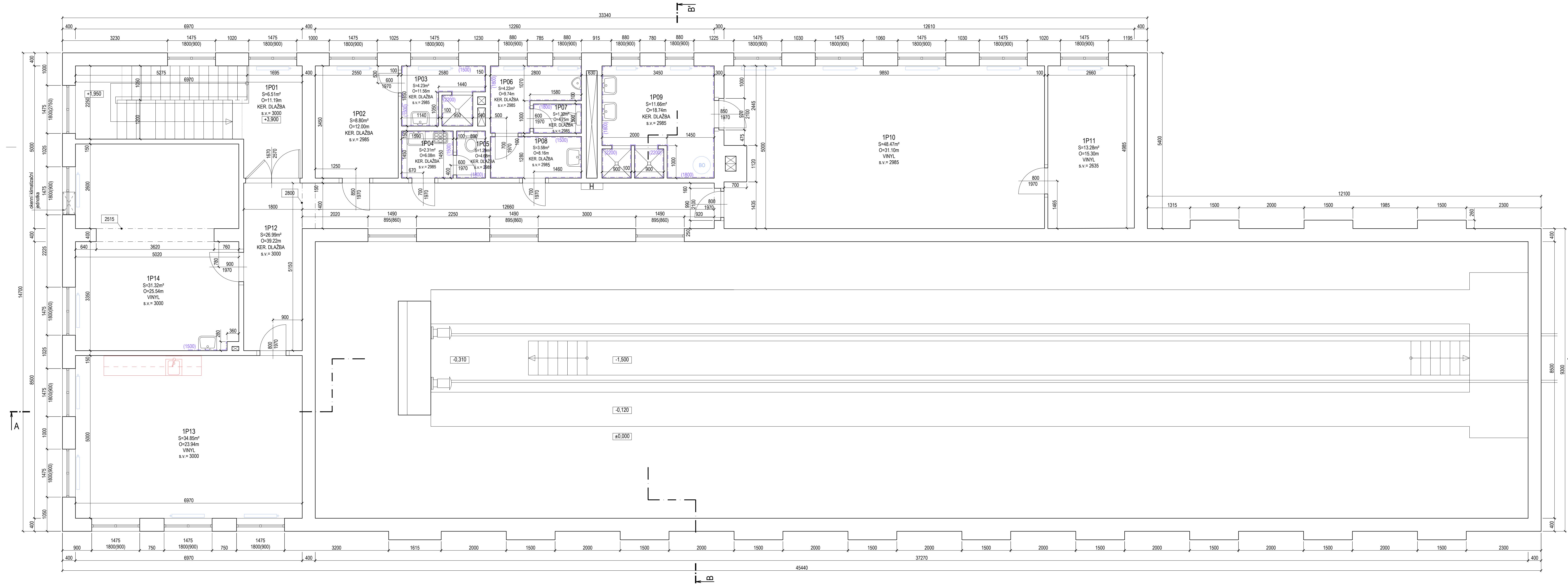
paré

číslo výkresu

01

±0,000 = 200,800 m n.m.

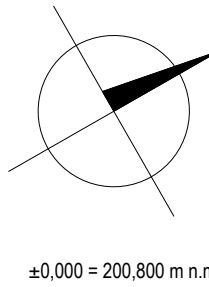
TENTO DOKUMENT JE DOUŠEVNÍ VLASTNICTVÍM AUTORA. DLE ÚST BÝT OBCH. Z. NESMÍ BÝT BEZ SOUHLASU AUTORA POUŽIT KOPÍROVÁNÍ ČI PŘEDÁNÍ TŘETÍ OSOBĚ



| TABULKA MÍSTNOSTÍ 2.NP | | | | |
|------------------------|-------------------|-------------|------------|------------------|
| OZN. | NÁZEV | PLOCHA [m2] | SV. V. [m] | PODLAHA |
| 1P01 | SCHODIŠTĚ | 6,51 | 3,000 | keramická dlažba |
| 1P02 | ŠATNA | 8,80 | 2,985 | keramická dlažba |
| 1P03 | SPRCHY | 4,23 | 2,985 | keramická dlažba |
| 1P04 | ÚKLIDOVÁ MÍSTNOST | 2,31 | 2,985 | keramická dlažba |
| 1P05 | WC ŽENY | 1,29 | 2,985 | keramická dlažba |
| 1P06 | WC MUŽI | 4,22 | 2,985 | keramická dlažba |
| 1P07 | WC MUŽI | 1,32 | 2,985 | keramická dlažba |
| 1P08 | UMÝVÁRNA | 3,58 | 2,985 | keramická dlažba |
| 1P09 | SPRCHY | 11,66 | 2,985 | keramická dlažba |
| 1P10 | ŠATNA | 48,47 | 2,985 | vinyl |
| 1P11 | SUŠÁRNA | 13,28 | 2,635 | vinyl |
| 1P12 | CHODBA | 26,99 | 2,985 | keramická dlažba |
| 1P13 | DENNÍ MÍSTNOST | 34,85 | 3,000 | vinyl |
| 1P14 | KANCELÁŘ | 31,32 | 3,000 | vinyl |
| CELKOVÁ PLOCHA | | 198,83 | | |

LEGENDA / PŘEHLED BOURACÍCH PRACÍ

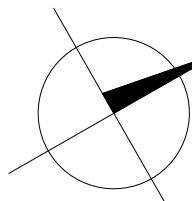
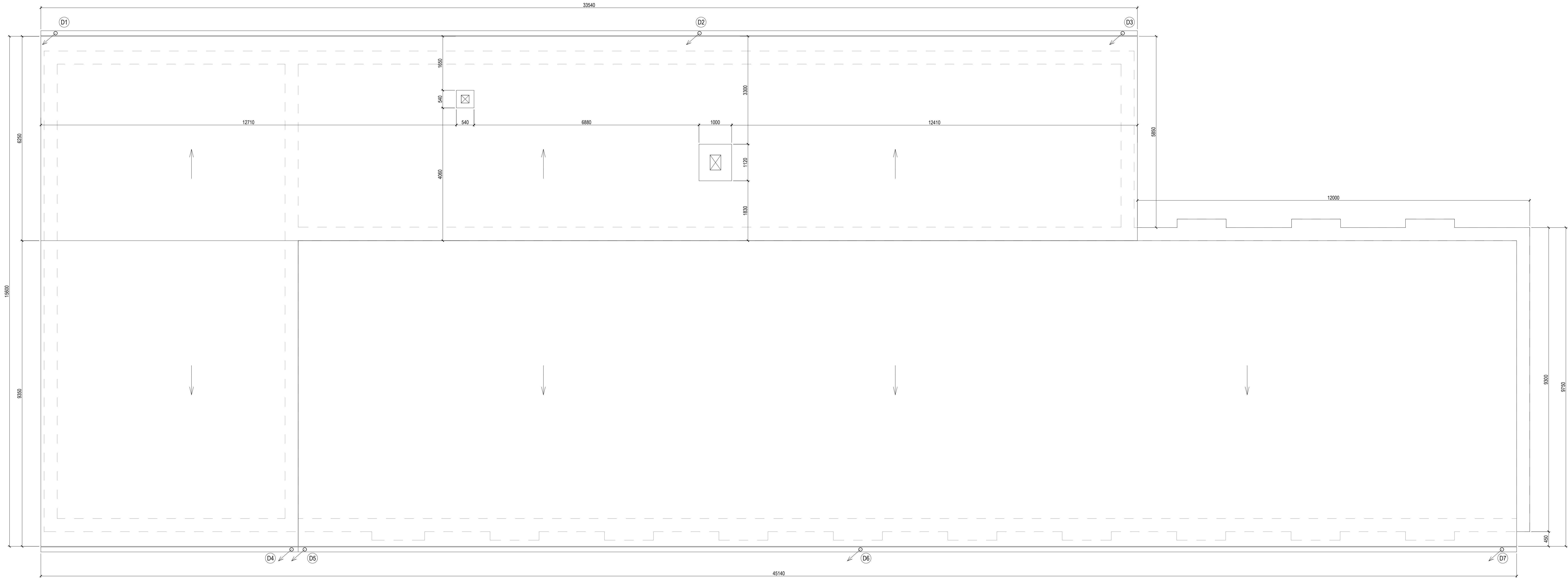
- stávající smíšené zdivo
- keramické obklady (výška obkladu)
- stávající topná tělesa



±0,000 = 200,800 m n.m.

| | | | |
|--|-----------------------------------|--|----------------------------|
| generální zhotovitel projektu ENEX GROUP s.r.o. Thunovská 179/12, 118 00 Praha 1 IČO: 27223663, SCHRÁNKA: sd639kg, enex@enexgroup.cz, www.enexgroup.cz | | šéfk Ing. Tereza Bačová | |
| stávající Správa železnic, státní organizace, Dlážděná 1003/7, 110 00 Praha 1 IČO: 70994234 | | zodpovědný projektant Ing. Petr Legner | |
| dávka Blansko SEE – oprava Stavba na pozemku p.č. 4705 Katastrální území: Blansko [65018] | | HIP Ing. Petr Legner vypísal Ing. Tereza Bačová | |
| výkres PUDORYS 2.NP | | | |
| měřítko 1:50 | dokumentace část ARS | paré | číslo výkresu 02 |
| datum 2021-01-15 | dokumentace okupat | | |
| formát A2+ (420 x1150) | PDPS | | |

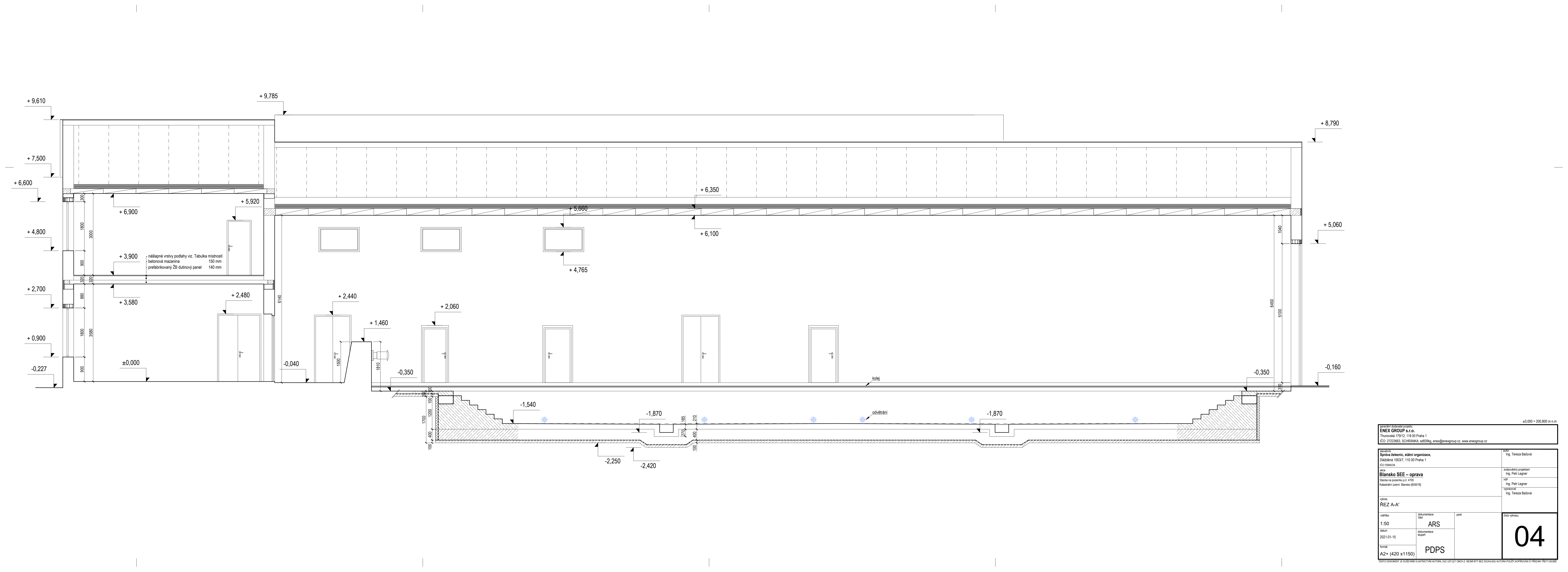
TENTO DOKUMENT JE DOUŠEVNÍM VLASTNICTVÍM AUTORA. DLE ÚST BÝT OBCH. Z. NESMÍ BÝT BEZ SOUHLASU AUTORA POUŽIT KOPÍROVÁNÍ ČI PŘEDÁNÍ TŘETÍ OSOBĚ



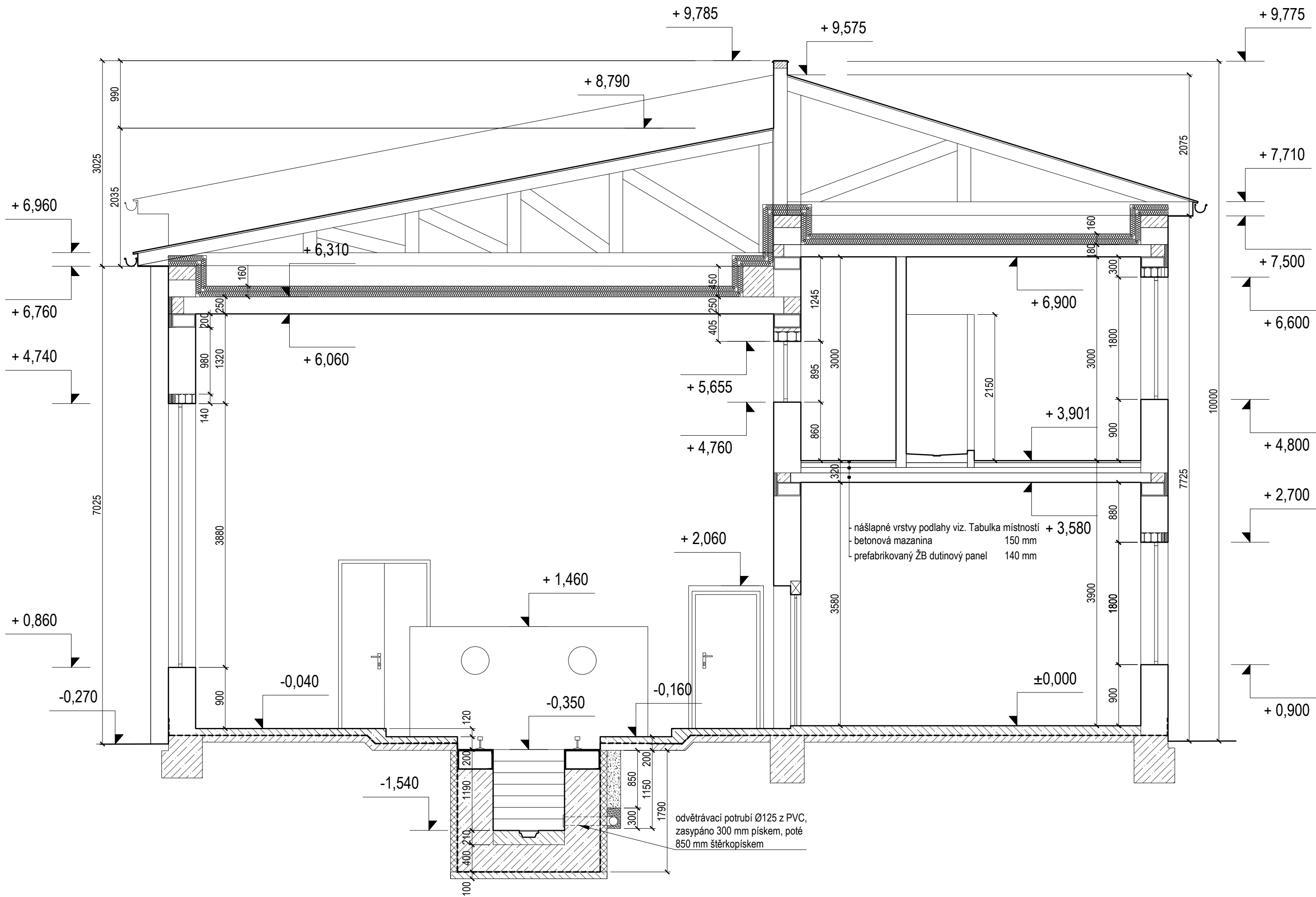
±0.000 = 200.800 m n.m

| | | | |
|---|----------------------------------|---|----------------------------|
| generální dodavatel projektu ENEX GROUP s.r.o. Thunovská 179/12, 118 00 Praha 1 IČO: 27223663, SCHRÁNKA: sd839kg, enex@enexgroup.cz, www.enexgroup.cz | | | |
| stavitel Správa železnic, státní organizace, Dlážděná 1003/7, 110 00 Praha 1 IČO: 70994234 | | autor Ing. Tereza Bačová | |
| objekt Blansko SEE – oprava Stavba na pozemku p.č. 4705 Katastrální území: Blansko [65018] | | zodpovědný projektant Ing. Petr Legner | |
| | | HIP Ing. Petr Legner | |
| | | vypracoval Ing. Tereza Bačová | |
| výkres PUDORYS STŘECHY | | | |
| měřítko 1:50 | dokumentace čas ARS | paré | číslo výkresu 03 |
| datum 2021-01-15 | dokumentace skupin | | |
| formát A2+ (420 x1150) | PDPS | | |

TENTO DOKUMENT JE DOJEVEM VLASTNICTVÍM AUTORA. DLE ÚST BÝT OBCH. Z. NESMÍ BÝT BEZ SOUHLASU AUTORA POUŽIT KOPROVÁNÍ ČI PŘEDÁN TŘETÍ OSOBĚ



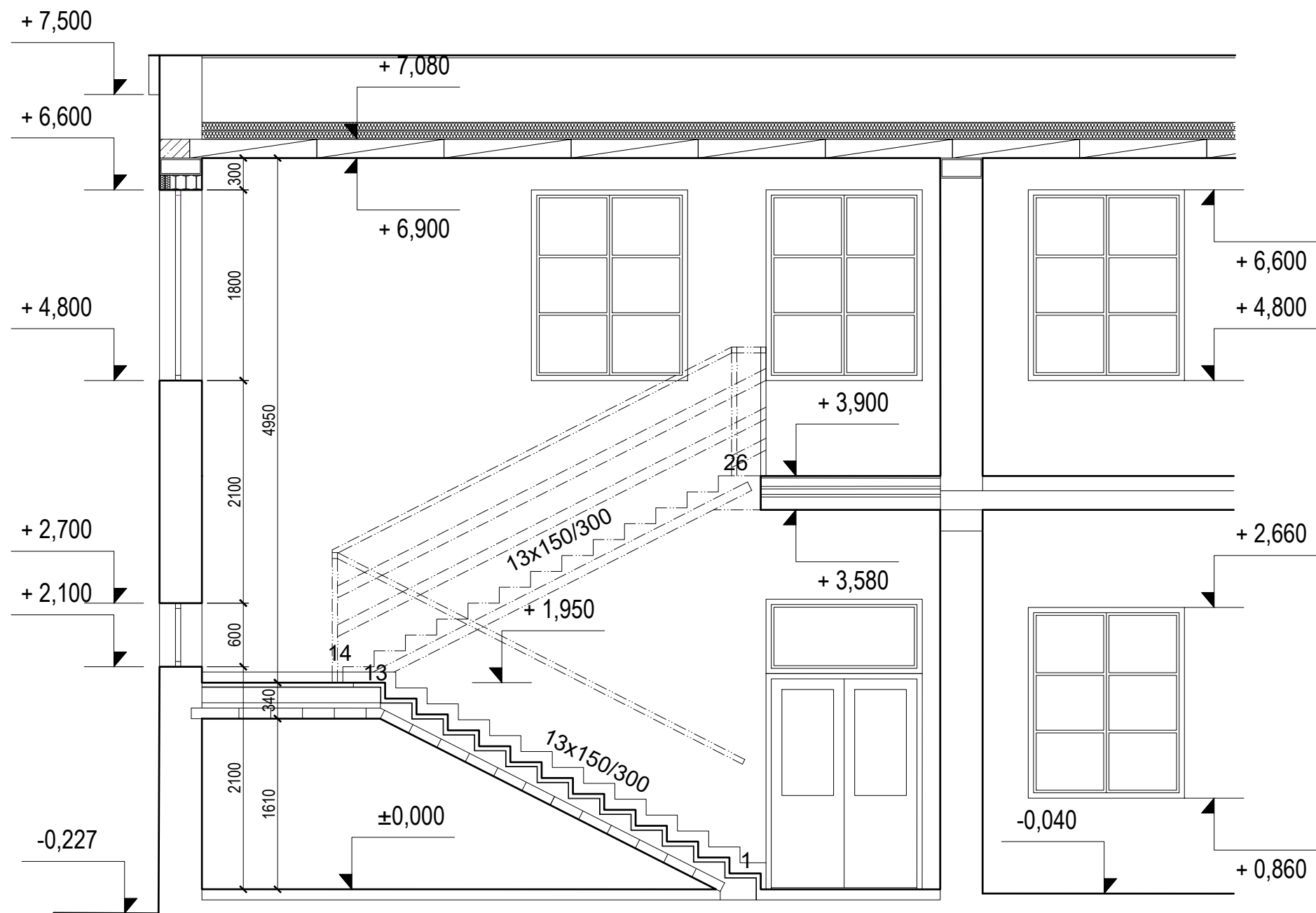
| | | | | | |
|---|----------------------------------|---|--|---------------|-----------|
| generální dodavatel projektu ENEX GROUP s.r.o. Thunovská 179/12, 118 00 Praha 1 IČO: 27223663, SCHRÁNKA: sd839kg, enex@enexgroup.cz, www.enexgroup.cz | | | | | |
| stavby Správa železnic, státní organizace, Dlážděná 1003/7, 110 00 Praha 1 IČO: 70994234 | | dílčí Ing. Tereza Bačová | | | |
| akce Blansko SEE – oprava Stavba na pozemku p.č. 4705 Katastrální území: Blansko [65018] | | zodpovědný projektant Ing. Petr Legner | | | |
| | | HP Ing. Petr Legner | | | |
| | | výpracoval Ing. Tereza Bačová | | | |
| výkres REZ A-A' | | | | | |
| měřítko 1:50 | dokumentace čas ARS | paré | | číslo výkresu | 04 |
| datum 2021-01-15 | dokumentace skupin | | | | |
| formát A2+ (420 x1150) | PDPS | | | | |
| TENTO DOKUMENT JE DUŠEVNÍM VLASTNICTVÍM AUTORA. DLE ÚST BYT OBCH.Z. NESMÍ BYT SOUHL.ASU AUTORA POUŽIT XOPROVÁN Ď PŘEDÁN TŘETÍ OSOBĚ | | | | | |



±0,000 = 200,800 m n.m

generální dodavatel projektu
ENEX GROUP s.r.o.
Thunovská 179/12, 118 00 Praha 1
IČO: 27223663, SCHŘÁNKA: sd839kg, enex@enexgroup.cz, www.enexgroup.cz

| | | | |
|---|-----------------------------------|------|---|
| stavebník Správa železnic, státní organizace, Dlážděná 1003/7, 110 00 Praha 1 IČO: 70994234 | | | autor Ing. Tereza Bačová |
| akce Blansko SEE – oprava Stavba na pozemku p.č. 4705 Katastrální území: Blansko [605018] | | | zodpovědný projektant Ing. Petr Legner |
| výkres ŘEZ B-B' | | | HIP Ing. Petr Legner |
| | | | vypracoval Ing. Tereza Bačová |
| měřítko 1:50 | dokumentace část ARS | paré | číslo výkresu 05 |
| datum 2021-01-15 | dokumentace stupeň | | |
| formát A2 (420 x594) | PDPS | | |



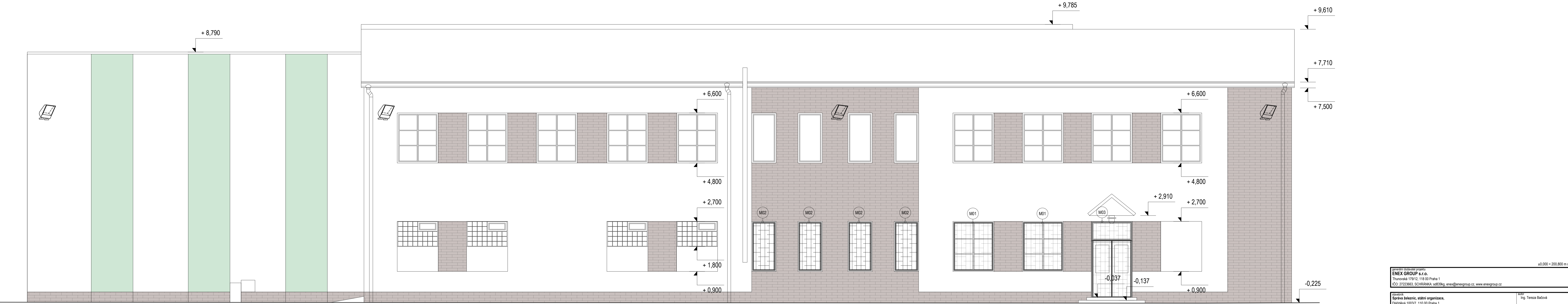
generální dodavatel projektu
ENEX GROUP s.r.o.
Thunovská 179/12, 118 00 Praha 1
IČO: 27223663, SCHRÁNKA: sd839kg, enex@enexgroup.cz, www.enexgroup.cz

| | |
|--|---|
| stavebník Správa železnic, státní organizace, Dlážděná 1003/7, 110 00 Praha 1 IČO:70994234 | autor Ing. Tereza Bačová |
| akce Blansko SEE – oprava Stavba na pozemku p.č. 4705 Katastrální území: Blansko [605018] | zodpovědný projektant Ing. Petr Legner |
| | HIP Ing. Petr Legner |
| | vypracoval Ing. Tereza Bačová |

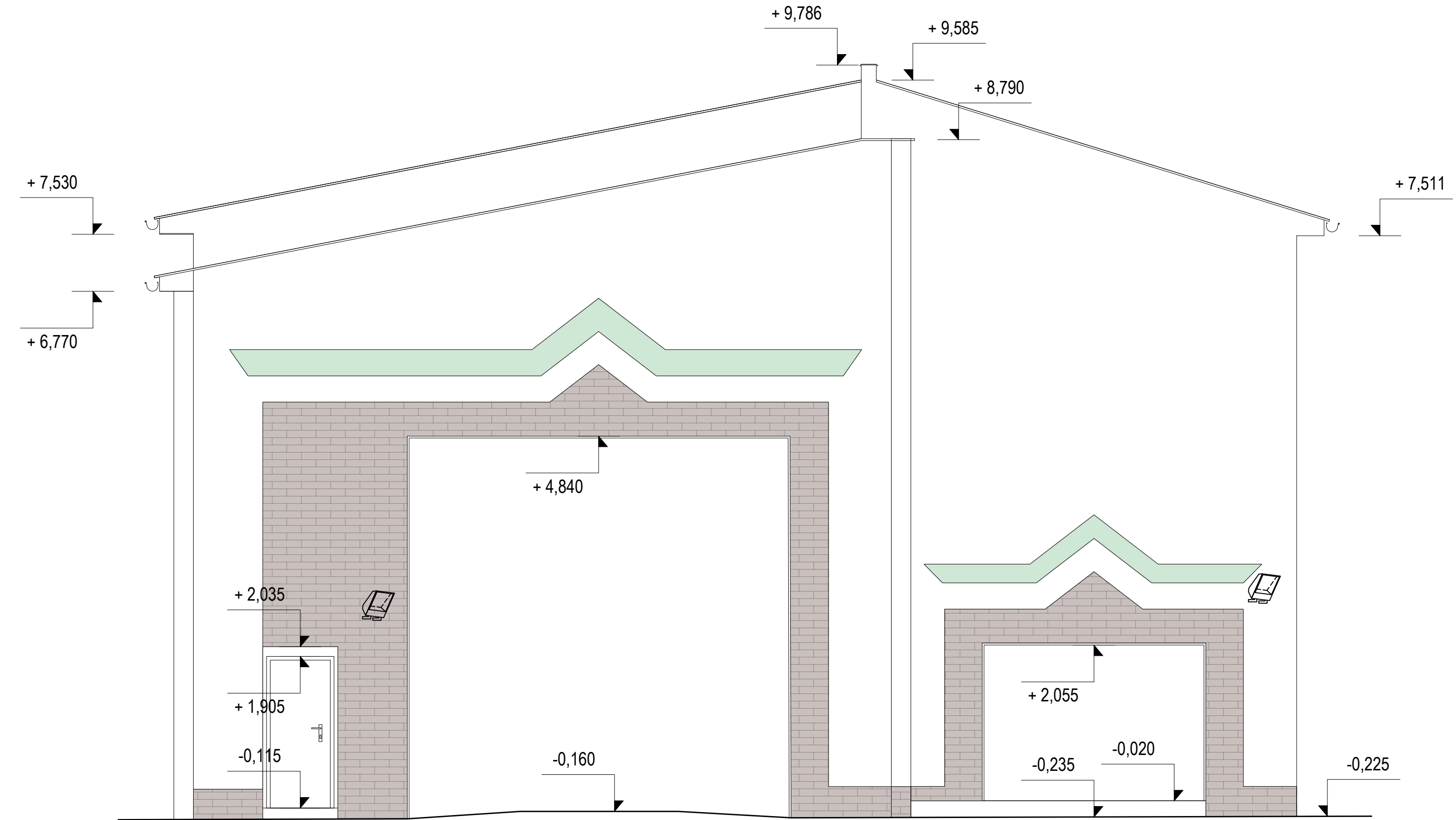
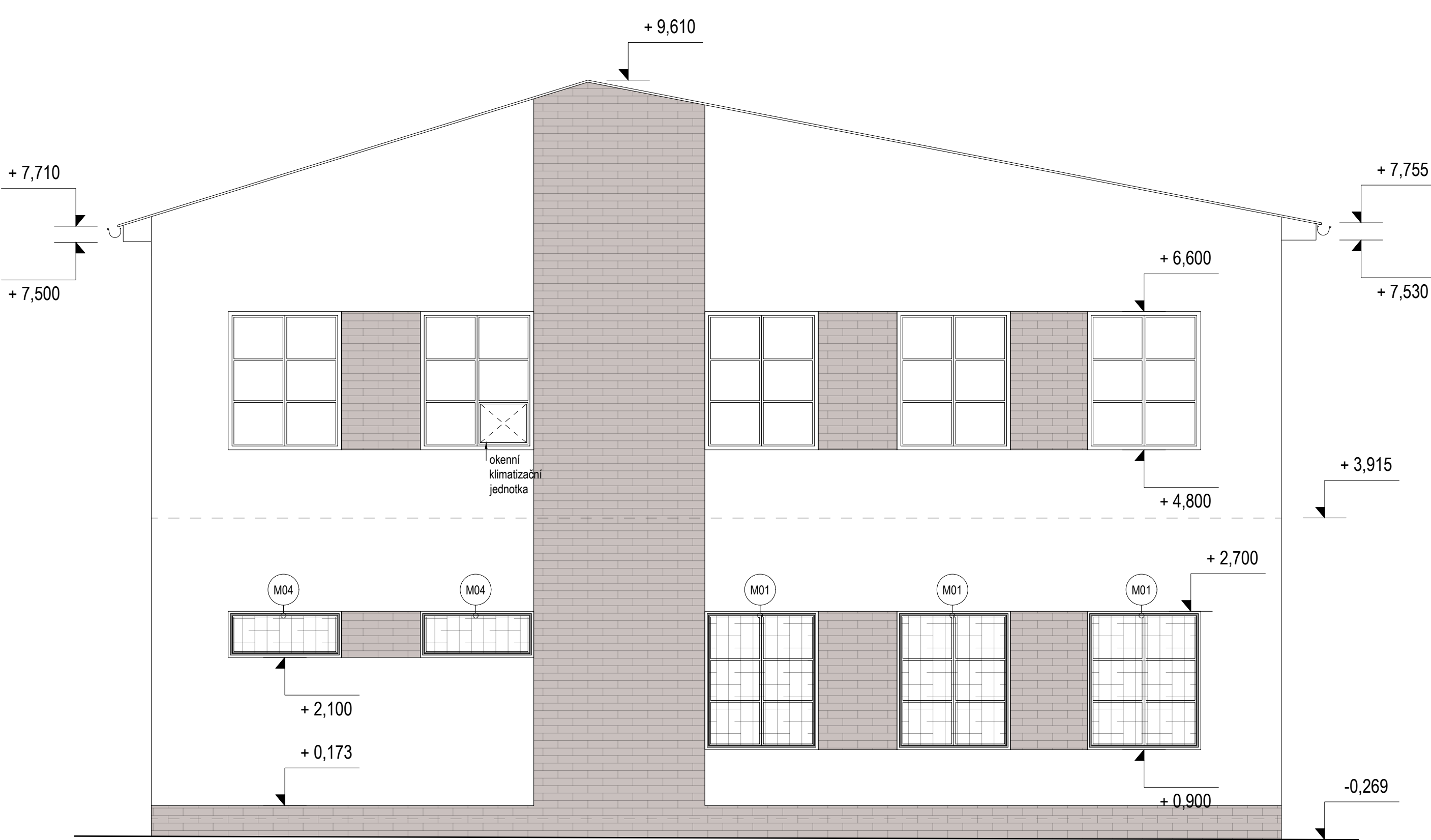
výkres
ŘEZ C-C'

| | | | |
|--------------------------|-------------------------------|------|---------------------|
| měřítko 1:50 | dokumentace část ARS | paré | číslo výkresu 06 |
| datum 2021-01-15 | dokumentace stupeň PDPS | | |
| formát A3 (420 x 297) | | | |

TENTO DOKUMENT JE DUŠEVNÍM VLASTNICTVÍM AUTORA, DLE UST. §17 OBCH.Z. NESMÍ BYT BEZ SOUHLASU AUTORA POUŽIT, KOPIROVÁN ČI PŘEDÁN TŘETÍ OSOBĚ!



| | | | |
|---|--------------------------------------|--|----------------------------|
| generální dodavatel projektu ENEX GROUP s.r.o. Thunovská 179/12, 118 00 Praha 1 IČO: 27223663, SCHRÁNKA: sd839kg, enex@enexgroup.cz, www.enexgroup.cz | | ±0,000 = 200,800 m n.m. | |
| stavbník Správa železnic, státní organizace, Dlážděná 1003/7, 110 00 Praha 1 IČO: 0694234 | | autor Ing. Tereza Bačová | |
| akce Blansko SEE – oprava Stavba na pozemku p.č. 4705, Katastrální území: Blansko [65018] | | zodpovědný projektant Ing. Petr Legner HIP Ing. Petr Legner vyrábí Ing. Tereza Bačová | |
| výkres SCHEMATICKÝ POHLED SZ | | | |
| mřížko 1:50 | dokumentace část ARS | paré | číslo výkresu 07 |
| datum 2021-01-15 | dokumentace skupen PDPS | | |
| formát A2+ (420 x 1150) | | | |
| TENTO DOKUMENT JE DUŠEVNÍM VLASTNICTVÍM AUTORA. DLE ÚST BÝT OBCH Z NEJM BYT BEZ SOUHLASU AUTORA POUŽIT KOPROVÁN Ď PŘEDÁN TŘETÍ OSOBĚ | | | |



| | | | | | |
|--|-------------------------------|------|---|---------------|--|
| generální dodavatel projektu ENEX GROUP s.r.o. Tlučovská 179/12, 118 00 Praha 1 IČO: 27223663, SCHRÁNKA: sd833kg, enex@enexgroup.cz, www.enexgroup.cz | | | ±0,000 = 200,800 m n.n. | | |
| stavebník Správa železnic, státní organizace, Dlažbová 1003/7, 110 00 Praha 1 IČO: 70944234 | | | autor Ing. Tereza Bačová | | |
| akce Blansko SEE – oprava Stavba na pozemku p.č. 4705 Katastrální území: Blansko [605018] | | | zodpovědný projektant Ing. Petr Legner | | |
| | | | HIP Ing. Petr Legner | | |
| | | | výpracoval Ing. Tereza Bačová | | |
| výkres SCHEMATICKÝ POHLED JZ + SV | | | | | |
| měřítko 1:50 | dokumentace část ARS | paré | | číslo výkresu | |
| datum 2021-01-15 | dokumentace stupně PDPS | | | 08 | |
| formát A2+ (420 x1000) | | | | | |
| TENTO DOKUMENT JE DŮJEVNIM VLASTNICTVÍM AUTORA, DLE ÚST\$17 OBČI\$Z. NESMÍ BÝT BEZ SOUHLASU AUTORA POUŽIT, KOPÍROVÁN, CI PŘEDÁN TŘETÍ OSOBĚ | | | | | |



verejný schvárený projekt
ENEX GROUP s.r.o.
Thunovská 179/12, 118 00 Praha 1
IČO: 27223663, SCHRÁNKA: sd839kg, enex@enexgroup.cz, www.enexgroup.cz

±0,000 = 200,800 m n.m.

| | | | |
|--|----------------------------------|------|---|
| Stavba Správa železnic, státní organizace, Dlážděná 1003/7, 110 00 Praha 1 IČO: 70994234 | | | Řešitel Ing. Tereza Bačová |
| Akce Blansko SEE – oprava Stavba na pozemku p.č. 4705 Katastrální území: Blansko [65018] | | | zodpovědný projektant Ing. Petr Legner |
| | | | HIP Ing. Petr Legner |
| | | | vyráběl Ing. Tereza Bačová |
| výkres SCHEMATICKÝ POHLED JV | | | |
| měřítko 1:50 | dokumentace čas ARS | paré | číslo výkresu 09 |
| datum 2021-01-15 | dokumentace skupení | | |
| formát A2+ (420 x1150) | PDPS | | |

TENTO DOKUMENT JE DUŠEVNÍM VLASTNICTVÍM AUTORA. DLE ÚST 817 OBCH.Z. NESMÍ BYT BEZ SOUHLASU AUTORA POUŽIT KOPÍROVÁNÍ ČI PŘEDÁNÍ TŘETÍ OSOBĚ.